

**EL VALOR** DE TU

# Cooperación

SE VIVE EN **CADA MOMENTO**



Como asociado, cuentas **con más de 45 beneficios** para cada **instante y necesidad de tu vida.**

**¡Aquí los puedes conocer todos!**

# Construye un capital,

suma ingresos y ahorra en comercios aliados



Opción de financiación hasta el **100%** con créditos a largo plazo.



Descuentos con comercios o aliados

Hasta **30% dto.** Supermercados, droguerías, vestuario y entretenimiento, entre otros a nivel nacional.

[CLIC AQUÍ](#)

**Lealtad**  
Un programa que nos une



Acumula y redime **pinos** cada vez que compres y uses productos de la Cooperativa y sus empresas.

[CLIC AQUÍ](#)



Turismo

Hasta **20% dto.** en planes de viaje.

[CLIC AQUÍ](#)



RECREACIÓN

Encuentra programación **Gratuita** para tu bienestar, deporte, cultura y entretenimiento.  
[Clic aquí](#)

Hasta **20% dto.** en cines y boletería de eventos.  
[Clic aquí](#)

Hasta **25% dto.** en parques temáticos.  
[Clic aquí](#)

[CLIC AQUÍ](#)





Gana desde \$100,000 hasta \$150.000 cada vez que refieras y se vincule un familiar, amigo o colega.

[CLIC AQUÍ](#)



Hasta **3% dto.** en proyectos de constructoras aliadas



**Acceso a tasas especiales en el crédito patrimonial** que permite el pago de la cuota inicial\*

\*Aplican terminos y condiciones \*opción de financiación al 100% y acceso a tasas especiales

## Vida en Plenitud



**Acceso gratuito** a una programación virtual de recreación para el asociado adulto mayor y su familia.



Hasta **40%** de descuento en programas presenciales

Conoce toda nuestra programación [CLIC AQUÍ](#)

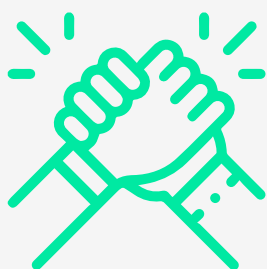


# Educación



## Campus Virtual

Acceso **gratuito** a cursos de formación cooperativa y profesional:  
Marca personal • Finanzas personales • Proyección al mundo laboral • ¡y mucho más!



## Programas en alianzas

Descuentos hasta el 50% en universidades reconocidas a nivel nacional.



## Portafolio de idiomas

Descuentos hasta del 5% en programas de intercambio de idiomas en el exterior y ofertas a nivel nacional.



## Convenios

Descuentos con más de **120** instituciones educativas.



## Plan Educativo

Una solución para **construir capital** y garantizar la educación de tus hijos

Conoce más en [educacion.comeva.com.co](http://educacion.comeva.com.co)

**CLIC AQUÍ**



# Emprendimiento

## y desarrollo empresarial



Formación empresarial

Acceso gratuito a más de 1.500 conferencias talleres, charlas y cursos para fortalecer tus competencias empresariales.



Asesoría personalizada

Hasta 4 horas de asesoría **gratuita** personalizada con un consultor experto en temas específicos.



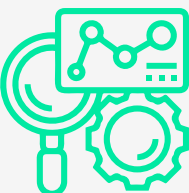
Portal Coomeva  
Compra Cooperativo

Acceso **gratuito** a la posibilidad de vender tus productos o servicios a las empresas del **grupo Coomeva**



Acompañamiento

Desde 8 horas **gratuitas** en programas de acompañamiento en sesiones grupales.



Diagnóstico empresarial

Acceso virtual **gratuito** para identificar la etapa de desarrollo de tu negocio, validar tu modelo de negocio y recibir recomendaciones.



Hasta 4 horas de asesoría **gratuita** en sostenibilidad empresarial.



Acceso a microcrédito hasta 65 SMMLV\* para apoyar desde el primer momento tu emprendimiento

\*Aplican términos y condiciones\*

[CLIC AQUÍ](#)





# Solidaridad

## Plan Básico de Protección



**Perseverancia**

Recibe hasta **\$500 millones** en la etapa de retiro de tu actividad laboral.



**Desempleo o disminución de ingresos**

Recibe **\$770 mil mensuales** hasta por 5 meses\*

\*Aplica términos y condiciones\*



**Amparo por incapacidad temporal**

Recibe una renta diaria de hasta **\$900 mil** por un período entre 11 y 180 días.



**Incapacidades Permanentes**

Recibe hasta **\$308 millones** por pérdida de tu capacidad laboral superior el 10%\*



**Medicamentos**

Reembolso hasta **\$400 mil anuales** por medicamentos en hospitalización o **\$150 mil anuales** por medicamentos en urgencias.\*



**Asistencia Jurídica**

Cuenta con 10 asesorías **gratuitas** con abogados expertos para resolver inquietudes de la vida cotidiana .



**Fondo de Calamidad**

**Auxilio monetario** por situaciones de calamidad que te afecten a ti o tu familia.

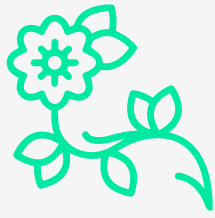
\*Sujeto a disponibilidad y condiciones.





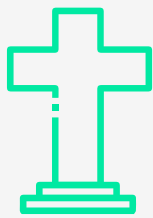
### Asistencia Pensional

Recibe asesoría y un estudio técnico **gratuito** sobre tu situación pensional. la de tu conyuge y padres.



### Amparo por Fallecimiento

Tu familia estará protegida en caso de que llegues a faltar.



### Auxilio para Gastos Funerarios

Cobertura hasta por **\$9 millones** en caso de que faltes y hasta por **\$5 millones** en caso de que falten tus beneficiarios inscritos.

\*Aplica términos y condiciones

[CLIC AQUÍ](#)

## Asistencia Integral

Tienes más de 60 opciones, entre asistencias médicas, para el hogar, para tu mascota y mucho más, para que elijas las que desees usar. **Te mencionamos algunas:**



### Mascotas

Orientación médica veterinaria telefónica, consulta médica veterinaria a domicilio o en red por emergencia, y mucho más.



### Hogar

Instalación de pantallas televisión, cuadros o artículos decorativos, limpieza profunda de baño o cocina.



### Salud

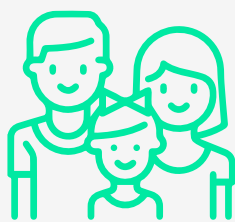
Médico a domicilio por emergencia, segunda opinión médica.



### Cuidados adulto mayor

Enfermera para cuidado del adulto después de hospitalización, cirugía o accidente. Exámenes de laboratorio a domicilio.





#### Asistencias familiares

Acceso gratuito a examen preventivo de citología, mamografía o antígeno prostático, limpieza dental básica y tutor académico, entre otros\*.



#### Asistencias de movilida

Acceso gratuito a grúa, mecánico a domicilio y mantenimiento básico para la bicicleta, entre otros\*.

**CONOCE MÁS AQUÍ**

## **Cuidado Oncológico** *sin costo para asociados*



#### Amparo de Cuidado Oncológico

Cuentas con un programa de **cuidado oncológico**, el cual ofrece atención especializada, educación y manejo del paciente diagnosticado con cáncer.



#### Consulta médica especializada

Hasta **3** consultas especializadas en el año.



#### Reembolso diagnósticos y/o medicamentos oncológicos

Recibe hasta **\$342 mil** en el año.



#### Médico general

Hasta **8** consultas telefónicas en el año.







**Nutricionista**

Hasta 4 consultas telefónicas en el año.



**Psicólogo**

Hasta 4 consultas telefónicas en el año.



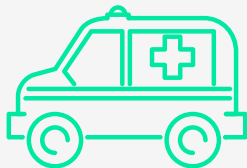
**Enfermería**

Hasta 10 asesorías telefónicas para apoyo al cuidador.



**Acompañamiento a citas**

Hasta 2 acompañamientos a citas médicas en el año.



**Enfermera a domicilio**

Hasta 2 visitas en el año para procedimientos básicos.



**Exámenes médicos**

Hasta 3 tomas de exámenes a domicilio en el año.



**Terapias físicas y respiratorias**

Hasta 2 terapias físicas por video llamada y terapias respiratorias a domicilio en el año.

\*Los servicios relacionados no tienen ningún costo.

Conoce más **AQUÍ**



# Servicio Mutual

## de salud



### Servicio Básico Mutual en Salud

Con este, servicio tú y el familiar que registres (cónyuge o hijo menor de 24 años), contarán con un respaldo económico en caso de diagnóstico de cáncer (por primera vez), servicios de telemedicina y acceso a un sitio web especializado en salud y bienestar.



### Respaldo económico

Recibe hasta \$10 millones en caso de ser diagnosticado con cáncer por primera vez para el asociado y un familiar\*



### Telemedicina

Consultas ilimitadas con médico general, enfermero, nutricionista y psicólogo para el asociado y un familiar y hasta 4 consultas con médico especialista.



### Salud y bienestar

Contenido web con recomendaciones de actividad física, nutrición, bienestar emocional, sueño y descanso.

Conoce más [AQUÍ](#)



\*Todos los amparos y servicios mencionados, están sujetos a las condiciones vigentes de los reglamentos de los Fondos Mutuales de Solidaridad y Auxilio Funerario.

